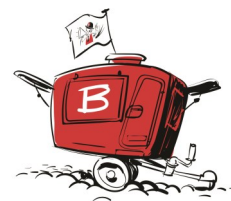


Michel, deux fois.



Fiche technique

Type de spectacle : Spectacle déambulatoire

Durée de la représentation : 1h
(compter 1h de pause entredeux représentations)

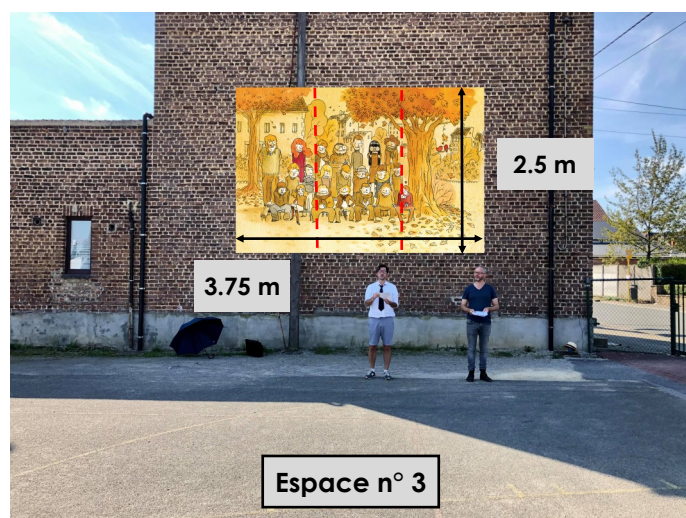
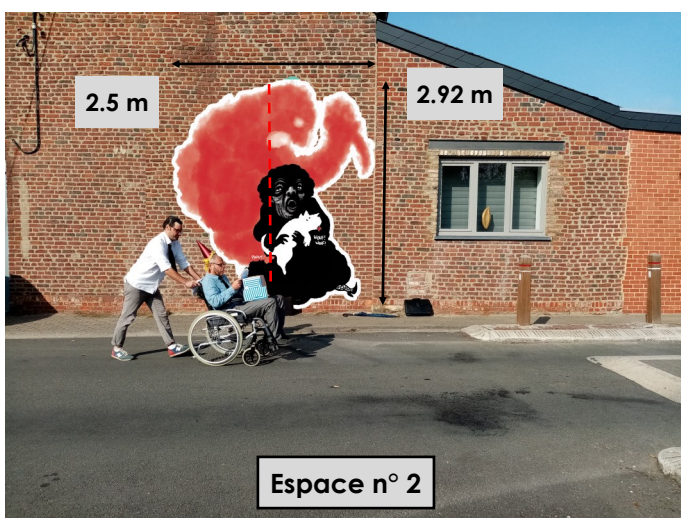
Comédiens : 2

Jauge : Jusqu'à 120 personnes

Espaces nécessaires :

Espace de rendez-vous pour le public + 4 espaces de jeu (à l'abri du bruit et de l'agitation) avec mur de fond stable pouvant supporter nos fresques encollées.
Lesdits espaces doivent pouvoir accueillir le public et les comédiens et sont répartis sur un trajet de +/- 500 m (veiller à obtenir l'autorisation des propriétaires).

- **Espace n° 0 :** Affiche du spectacle
Lieu de rendez-vous pour réunir le public.
- **Espace n° 1 :** Fresque SBAF + une porte sur mur perpendiculaire à jardin (s'il n'y a pas de vraie porte, possibilité d'encoller une porte dessinée).
Scène 1. Michel blanc et bleu y attendent le public sur deux chaises. Retour à cet endroit pour la scène 4B (Michel bleu)
- **Espace n° 2 :** Fresque Mémé
Scène 2. Une chaise roulante avec des cadeaux y attendent les Michel et le public.

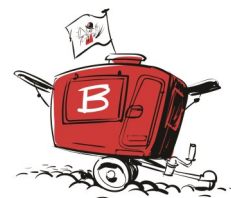


La Compagnie des Bonimenteurs asbl

Coordinateur technique : jean.louyest@gmail.com - +32 (0)474 655 538

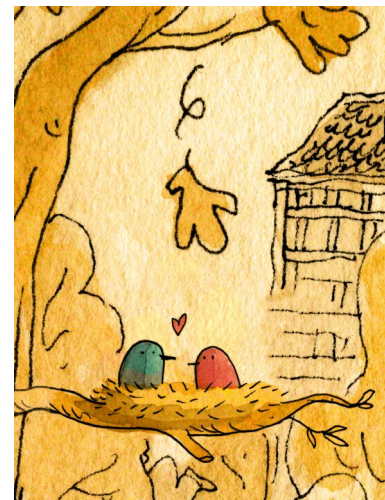
www.lesbonimenteurs.be

Michel, deux fois.



Fiche technique (suite)

- **Espace n° 3 :** Fresque photo de classe
Scène 3. Un portemanteau garni de deux cintres y attend les Michel et le public.
!!! A l'issue de cette scène, le public se scinde en deux parties qui partent dans une direction opposée (cour >> jardin).
L'une retourne à l'espace n°1 et l'autre va vers l'espace n°4 !!!
- **Espace n° 4 :** Une fenêtre + encollage
« HOTEL » (s'il n'y a pas de vraie fenêtre, possibilité d'encoller une fenêtre dessinée)
Scène 4A (Michel Blanc).



En dehors de ces espaces, neuf petits encollages (oiseaux) répartis aux alentours du parcours. Il s'agit de dessins d'oiseaux déclinés à partir de ceux de la photo de classe (petits formats, moins de 40 cm), qui racontent une histoire parallèle à celle des Michel et de Sophie.

Montage/démontage :

Encollage des fresques : 5h (aide souhaitée, pas d'autre décor).

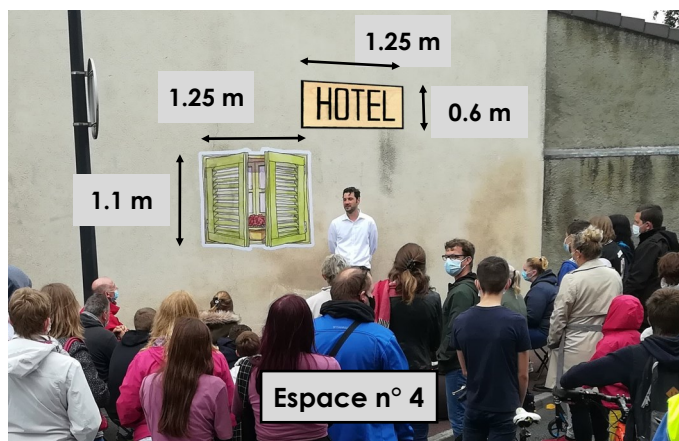
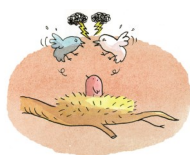
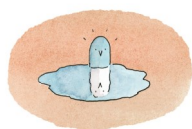
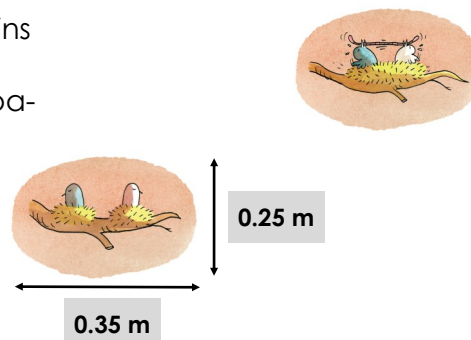
Installation des accessoires : 15 minutes.

Aide souhaitée pour surveiller les accessoires des espaces de jeu pendant le spectacle.

A fournir :

Parking camionnette 6,5m à proximité

Hébergement, loge et repas pour 3 personnes



La Compagnie des Bonimenteurs asbl

Coordinateur technique : jean.louyest@gmail.com - +32 (0)474 655 538

www.lesbonimenteurs.be